

# 01.3

## ESTRUCTURA Y MAPA DE NEGOCIO.

BANKIA ES UNA ENTIDAD DE ÁMBITO NACIONAL, CENTRADA EN EL NEGOCIO DE PARTICULARES Y EMPRESAS, Y CON UNA CRECIENTE APUESTA POR LA MULTICANALIDAD. TIENE CASI 2.000 OFICINAS. SUS VOLÚMENES DE NEGOCIO SON ESPECIALMENTE ALTOS EN MADRID Y EN LA COMUNIDAD VALENCIANA.

### CUOTAS DE MERCADO



**6,36%**

Oficinas de particulares<sup>2</sup>



**10,11%**

Crédito a hogares<sup>1</sup>



**9,29%**

Depósitos a hogares<sup>1</sup>



**9,23%**

Facturación tarjetas<sup>2</sup>



**5,30%**

Seguros de riesgo



**7,21%**

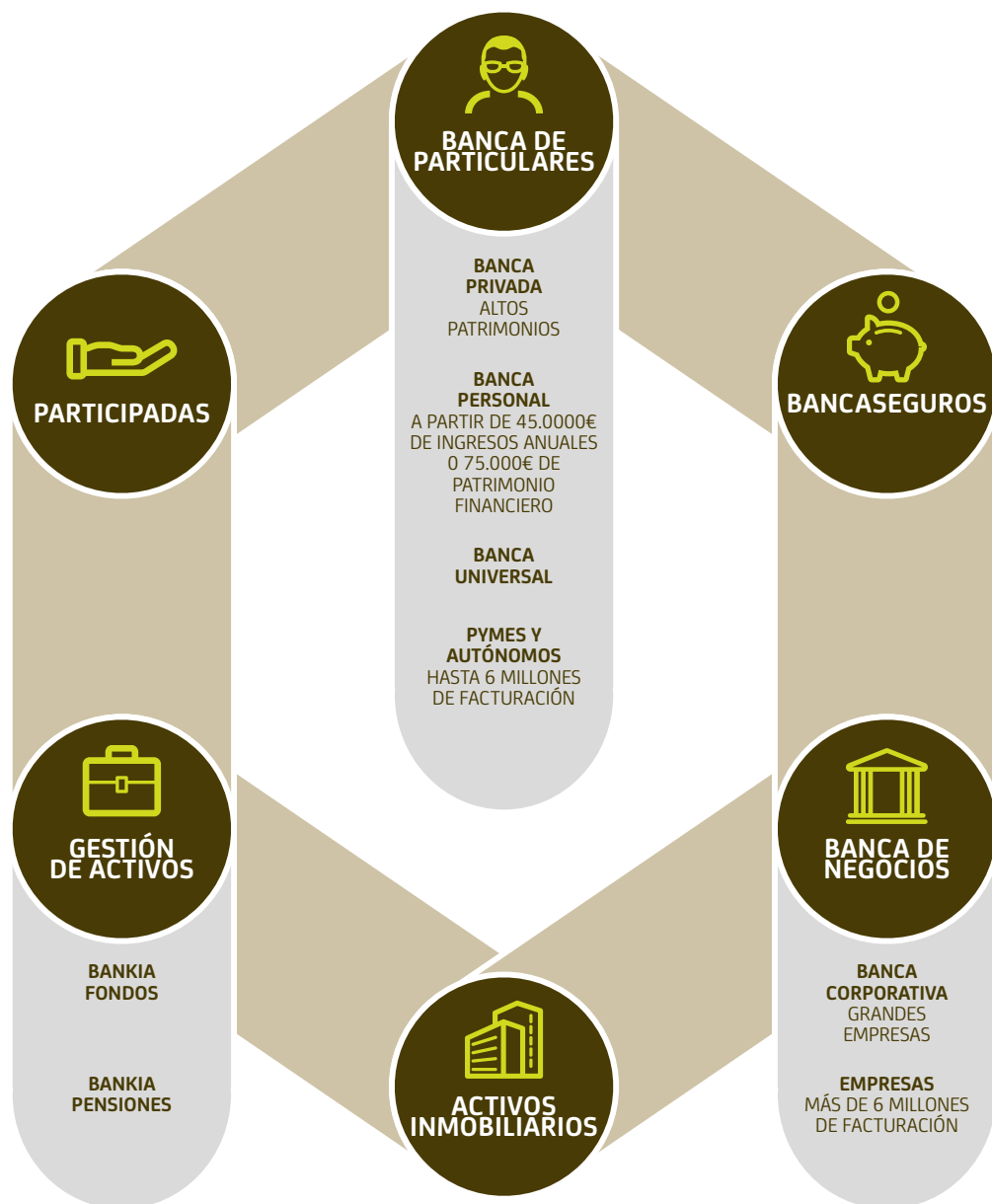
Fondos de pensiones



**5,53%**

Fondos de inversión

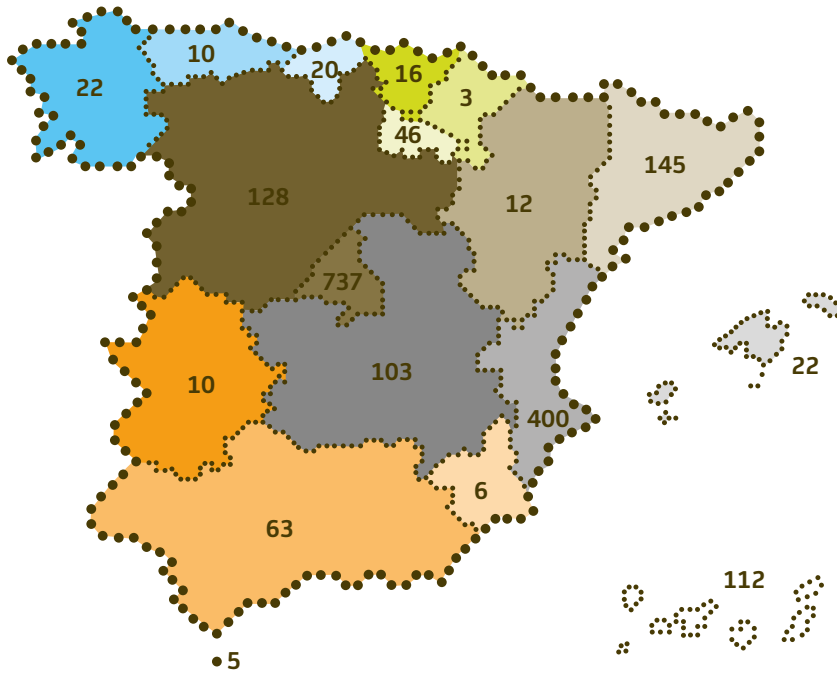
(1) Dato a noviembre 2016.  
(2) Dato a septiembre 2016.



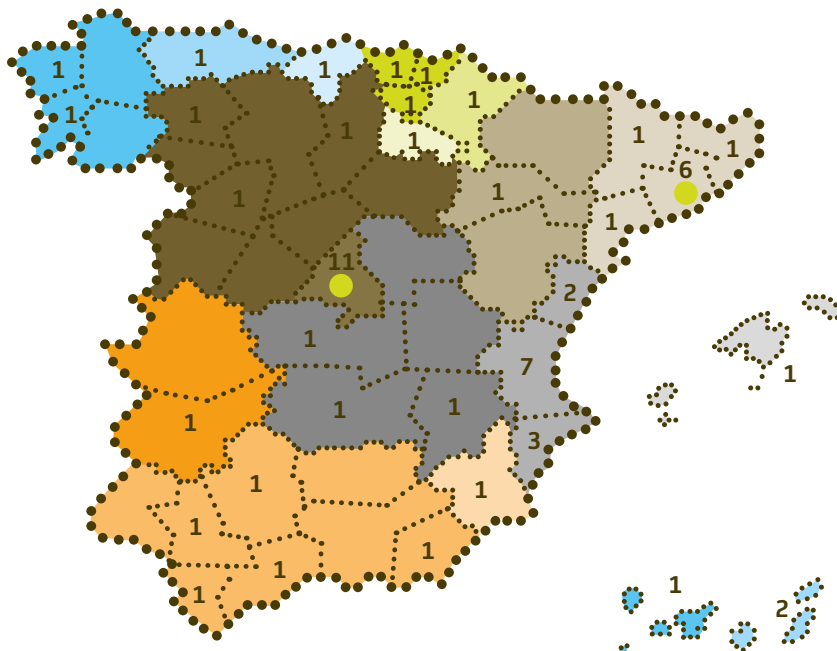
# 01.3

## ESTRUCTURA Y MAPA DE NEGOCIO.

### OFICINAS DE PARTICULARES



### BANCA DE NEGOCIOS



● CENTRO DE BANCA CORPORATIVA



## Nº DE OFICINAS DE PARTICULARES

1.860

Nº TOTAL DE OFICINAS UNIVERSALES (TRADICIONALES)	1.243
Nº TOTAL DE OFICINAS PERIMETRALES	397
Nº TOTAL DE OFICINAS ÁGILES	130
Nº TOTAL DE OFICINAS PLUS+ (ASESORAMIENTO)	52
Nº TOTAL DE CENTROS DE RECUPERACIONES (ESPECIALIZADOS EN MOROSIDAD)	21
Nº TOTAL DE CENTROS DE LIQUIDACIÓN Y RECUPERACIÓN (CLR'S)	14
Nº TOTAL DE OFICINAS DE PROMOTORES	3

## Nº DE OFICINAS DE BANCA DE NEGOCIOS

63

Nº TOTAL DE CENTROS DE EMPRESAS	61
Nº TOTAL DE CENTROS DE BANCA CORPORATIVA	2

## Nº DE OFICINAS DE BANCA PRIVADA

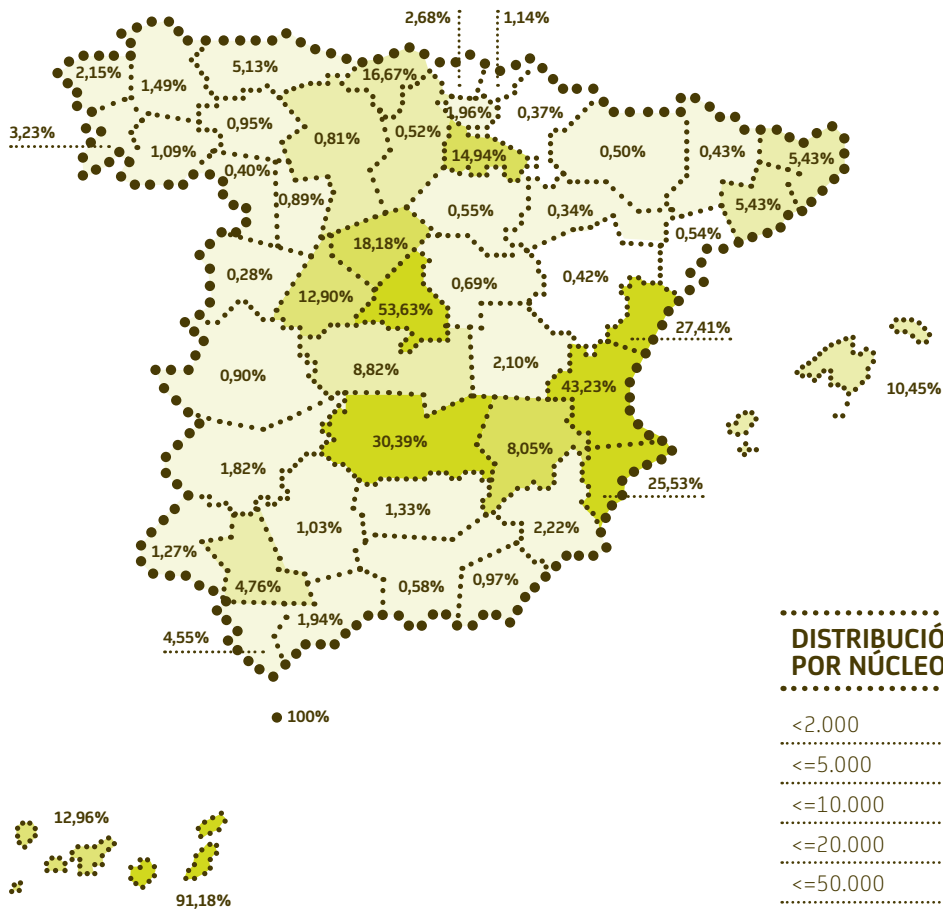
13

BARCELONA	1
MADRID	4
VALENCIA	1
RESTO DE ESPAÑA	7

# 01.3

## ESTRUCTURA Y MAPA DE NEGOCIO.

### PORCENTAJE DE MUNICIPIOS CON OFICINA DE BANKIA



#### DISTRIBUCIÓN LA RED DE OFICINAS POR NÚCLEOS DE POBLACIÓN

<2.000	4,25%
<=5.000	4,68%
<=10.000	6,34%
<=20.000	5,27%
<=50.000	10,91%
<=100.000	11,67%
<=500.000	23,76%
>500.000	33,12%
<b>TOTAL GENERAL</b>	<b>100,00%</b>





## OFIBUSES



### CASTILLA Y LEÓN

Nº DE OFIBUSES 5  
MUNICIPIOS DONDE PRESTA SERVICIO 158

### CASTILLA-LA MANCHA

Nº DE OFIBUSES 1  
MUNICIPIOS DONDE PRESTA SERVICIO 17

### COMUNIDAD VALENCIANA

Nº DE OFIBUSES 2  
MUNICIPIOS DONDE PRESTA SERVICIO 68

### COMUNIDAD DE MADRID

Nº DE OFIBUSES 1  
MUNICIPIOS DONDE PRESTA SERVICIO 34

### LA RIOJA

Nº DE OFIBUSES 2  
MUNICIPIOS DONDE PRESTA SERVICIO 47

### TOTAL GENERAL

Nº DE OFIBUSES 11  
MUNICIPIOS DONDE PRESTA SERVICIO 324

## NÚMERO DE OFICINAS EN ZONAS POCO POBLADAS

# 284

## Nº TOTAL DE OFIBUSES

# 11

## Nº TOTAL DE MUNICIPIOS DONDE PRESTAN SERVICIO ESTOS OFIBUSES

# 324

# 01.3

## ESTRUCTURA Y MAPA DE NEGOCIO.

CLIENTES MULTICANAL	2.182.450
USUARIOS DE OFICINA INTERNET	1.649.932
USUARIOS DE OFICINA INTERNET EMPRESAS	345.646
USUARIOS DE OFICINA MÓVIL	1.121.779
<b>TRANSACCIONES REALIZADAS POR MULTICANALIDAD</b>	<b>3.044 MILL.</b>



**5.364**

Total cajeros



**4.691**

Cajeros oficinas



**673**

Cajeros desplazados



**3.685**

Renovaciones de cajeros desde diciembre de 2013



**659**

Cajeros nuevos instalados en 2016



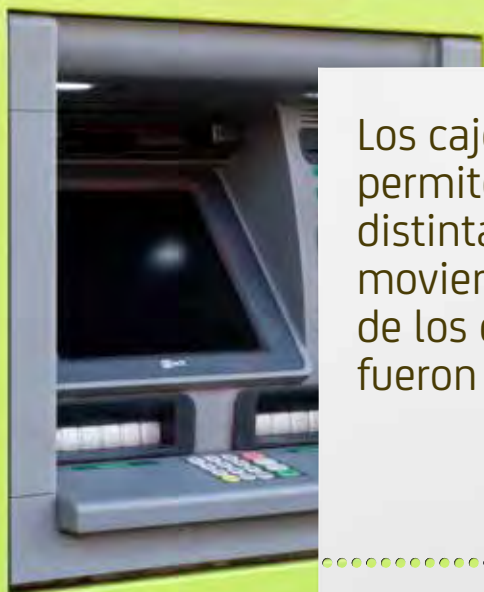
**3.422**

Cajeros adaptados a personas con discapacidad



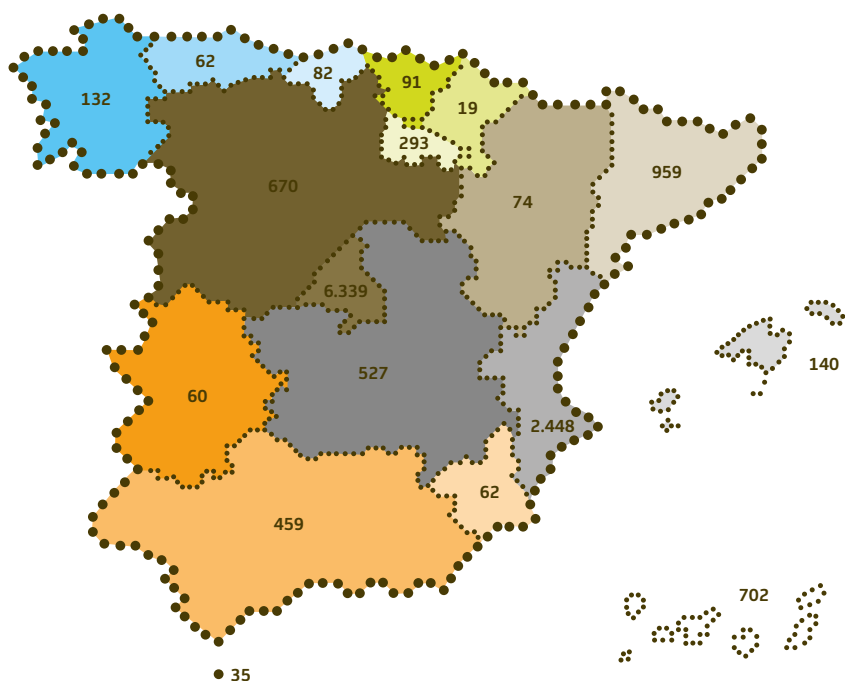
**568**

Número de cajeros en zonas poco pobladas



Los cajeros de BANKIA permiten hacer 53 operaciones distintas. El año pasado movieron 20.362 millones de euros, de los que 4.241 millones de euros fueron ingresos.

## MAPA DE DISTRIBUCIÓN DE LOS PROFESIONALES



ESPAÑA 13.154  
CUBA 2\*  
SHANGHAI 3\*  
**TOTAL 13.159**

\* Oficinas sin actividad bancaria



**13.159**

Número de trabajadores



**44,17**

Edad media (años)



**18,33**

Antigüedad en el grupo (años)



**7.186**

Mujeres



**5.973**

Hombres